

110 V ~
50–60 HZ
4 h

230 V ~
50–60 HZ

400 V ~
50–60 HZ
6 h

500 V ~
50–60 HZ
7 h

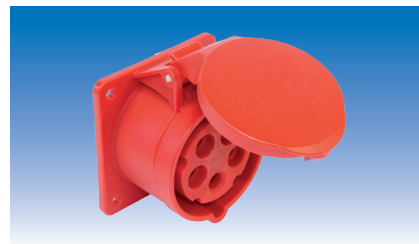
> 50 V ~
100–300 HZ
10 h

> 50 V ~
301–500 HZ
2 h

Polzahl
Nennstrom Ampere

**Anbaudosen – gerade
Anbaugerätestecker
Wandsteckdosen**

AD1113	AD2213	AD3814	AD5014	AD50110H	AD5012H	3	16
AD1114	AD2214	AD3815				4	16
						5	16
AD1133	AD2233	AD3834	AD5034	AD50310H	AD5032H	3	32
AD1134	AD2234	AD3835				4	32
						5	32



AD1163	AD2263	AD3864	AD5064			3	63
AD1164	AD2264	AD3865				4	63
						5	63
		AD38X4	AD50X4			3	125
		AD38X5				4	125
						5	125



Ausführung gerade	AGS2213	AGS3814	AGS5014			3	16
	AGS2214	AGS3815				4	16
						5	16
	AGS2233	AGS3834	AGS5034			3	32
	AGS2234	AGS3835				4	32
						5	32



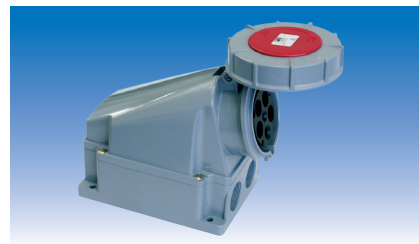
Ausführung schräg	ASS2263	ASS3864	ASS5064			3	63
	ASS2264	ASS3865				4	63
						5	63
		ASS38X4	ASS50X4			3	125
		ASS38X5				4	125
						5	125



WSD1113S	WSD2213	WSD3814	WSD5014	WSD50110H	WSD5012H	3	16
WSD1114S	WSD2214	WSD3815				4	16
						5	16
WSD1133	WSD2233	WSD3834	WSD5034	WSD50310H	WSD5032H	3	32
WSD1134	WSD2234	WSD3835				4	32
						5	32



	WSD2263	WSD3864	WSD5064			3	63
	WSD2264	WSD3865				4	63
						5	63
		WSD38X4	WSD50X4			3	125
		WSD38X5				4	125
						5	125



– weitere Ausführungen auf Anfrage –
– Änderungen und Irrtum vorbehalten –