

AUSFÜHRUNGEN:

Spannung	Leistung	Lumen	R _a	Abmessungen	Gewicht	Bestell- Nummer
100 - 240 V AC 50 / 60 Hz	max. 200 W	32.000 160 lm / W	≥ 80	Ø: 378,2 mm H: 191,5 mm (inkl. Bügel)	9,1 kg	ESJ2D200110

BESONDERHEITEN:

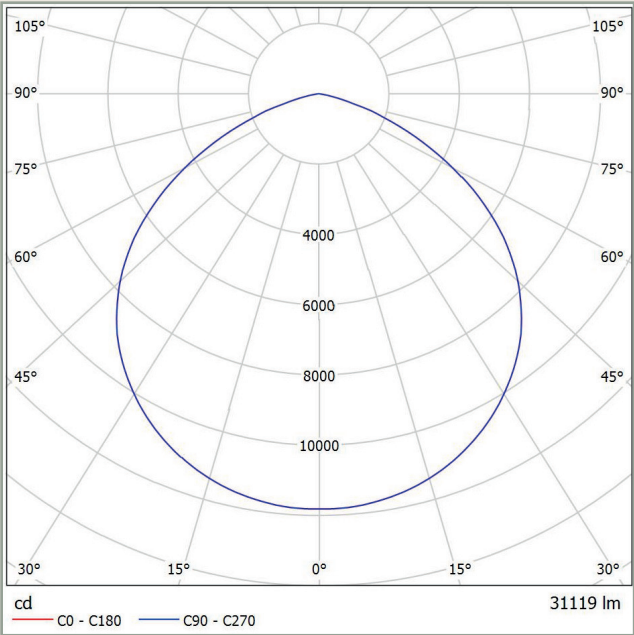
- Hochleistungs-LED-Felder mit 704 gleichmäßig auf einer großen Fläche verteilten Lichtpunkten und einem Abstrahlwinkel von 110° erzeugen ein homogenes Lichtbild
- Farbtemperatur: 5.000 K
- Umgebungstemperatur: **-20°C bis +60°C**
- Schutzart: **IP66**
- Netzteil und Treiber sind in einem extra Gehäuse am Strahlergehäuse montagefreundlich untergebracht
- Aluminium-Druckgussgehäuse mit **spezieller Lackierung**
- hohe Anzahl an Kühlrippen
- geringes Gewicht von nur 9,1 kg (Aluminium-Gehäuse) und der stabile Montagebügel inklusive Augenschraube ermöglichen eine einfache und sichere Decken- oder Wandmontage. Zusätzliche Sicherheitsstahlseile mit Karabinerhaken sind im Lieferumfang enthalten
- der Anschluss erfolgt über eine flexible Leitung mit abgemantelten Enden
- mit DALI-Steuerung
- Grundlage für die gleichmäßige Ausleuchtung von Flächen
- tageslichtähnlich
- Einsatz auch bei großen Temperaturschwankungen im Innen- und Außenbereich
- kein Staubeintritt und gegen starkes Strahlwasser geschützt
- keine negativen Wechselwirkungen durch Erwärmung
- optimierte Reduktion von Staubablagerung auf der Oberfläche
- ausgezeichnetes Wärmemanagement - Voraussetzung für die lange Lebensdauer der LEDs bis zu 50.000 Stunden - KOSTENERSPARNIS
- doppelter Schutz - doppelte Sicherheit



– weitere Ausführungen auf Anfrage / Änderungen und Irrtum vorbehalten –



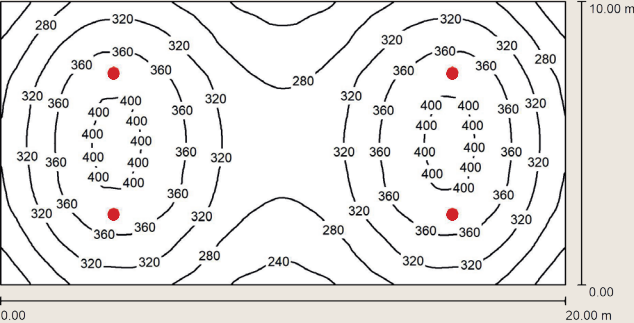
Lichtaustritt:



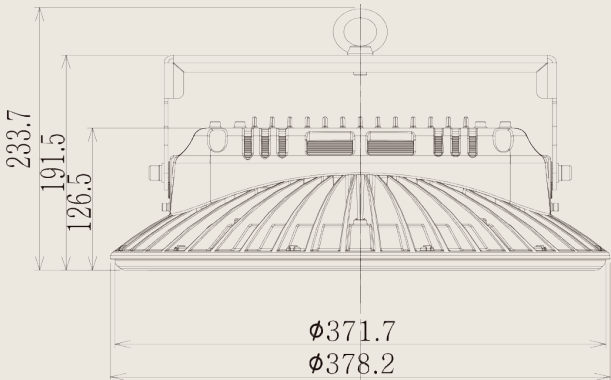
1.6	4.57	E(0°) E(C0)	55.0°	4616 437
3.2	9.14	E(0°) E(C0)	55.0°	1154 109
4.8	13.71	E(0°) E(C0)	55.0°	513 49
6.4	18.28	E(0°) E(C0)	55.0°	288 27
8.0	22.85	E(0°) E(C0)	55.0°	185 17

Abstand [m] Kegeldurchmesser [m] Beleuchtungsstärke [lx]
— C0 - C180 (Halbstreuwinkel: 110.0°)

Anwendungsbeispiel 4 SPACEJET 200 110°:



Raumhöhe: 8,00 m
Montagehöhe: 8,00 m
Wartungsfaktor: 0,80
Nutzebene: 0,85 m
 E_m : 321,00 Lux
 g_1 : 0,65



– weitere Ausführungen auf Anfrage / Änderungen und Irrtum vorbehalten –