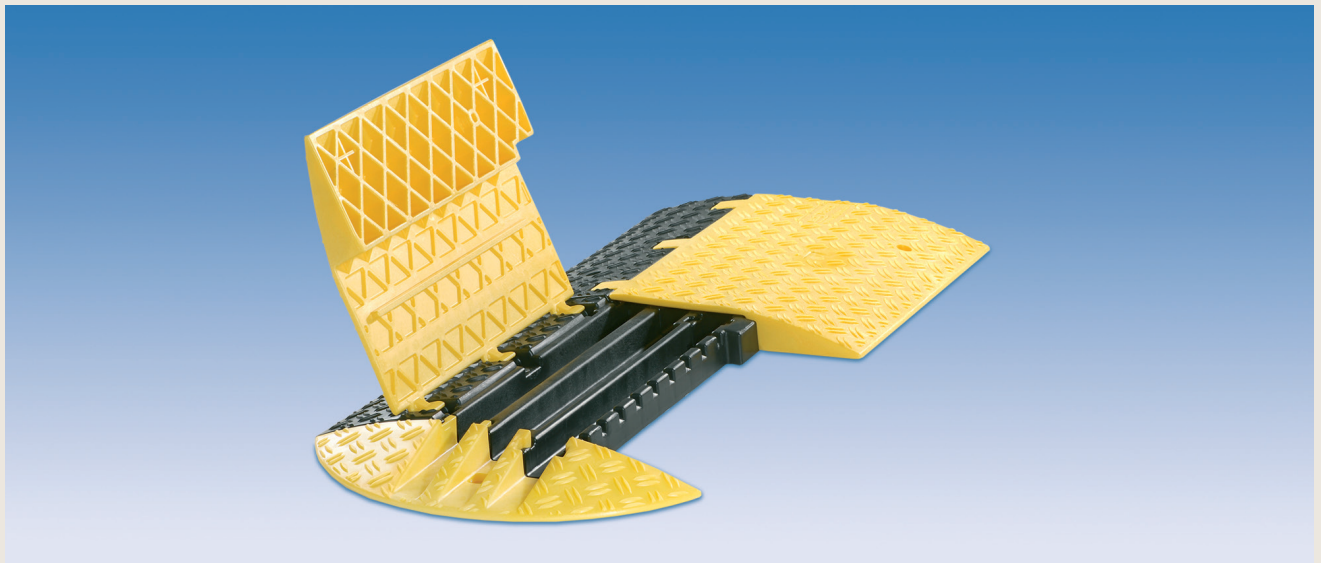


# ELSPRO Kabelbrücken für die kurzzeitige mobile Energieversorgung Typ KB3X35



## Leichtgewicht – Klappe die Nächste...

Die KB3X35 ist das ultraleichte Spitzenprodukt aus dem Hause ELSPRO mit innovativem Klappmechanismus\*. Zwei Durchgangsbohrungen zum Fixieren gewährleisten zusätzliche Befestigungsmöglichkeiten. Durch Verschrauben des gelben Rampendeckels mit dem Untergrund wird ein sicheres Verschließen des Kabelbrückensystems ermöglicht.

## Technische Daten

- bei gleichmäßiger Belastung 9 t Tragfähigkeit
- 3 Durchlasskanäle mit je 35 mm Durchmesser
- Material: Polypropylen gespritzt
- temperaturbeständig von –40°C bis +60°C
- rutschfeste Oberfläche mit Riffelstruktur
- Farbe: Gefahrenkennzeichnung schwarz-gelb, Endstück: gelb

Bezeichnung	Ausführung	Oberflächenwiderstand	Maße (L x B x H)	Gewicht	Steigungswinkel	Bestell-Nr.
Brückenstück KB3X35			500 x 500 x 55 mm	4,00 kg	ca. 20°	<b>KB3X35</b>
Endstück KB3X35			160 x 500 x 55 mm	0,85 kg		<b>KB3X35E</b>
Brückenstück KB3X35	antistatisch	< 10 <sup>9</sup> Ohm	500 x 500 x 55 mm	4,00 kg		<b>KB3X35X</b>
Endstück KB3X35	antistatisch	< 10 <sup>9</sup> Ohm	160 x 500 x 55 mm	0,85 kg		<b>KB3X35EX</b>

**Das ELSPRO Kabelbrückensystem KB3X35** ist auf vielfältige Einsatzmöglichkeiten ausgerichtet. Der einfache Aufbau in kurzer Zeit macht das System, neben der Anwendung in der Industrie, besonders geeignet für geschütztes Verlegen von Leitungen auf zum Beispiel Straßenfesten, Wochenmärkten, Musik-Events und Sportveranstaltungen. Kontrolliertes Überfahren durch Lastkraftwagen ist möglich.

- vielfältige Einsatzbereiche
- schneller, einfacher Aufbau
- Stolperfallen werden entschärft

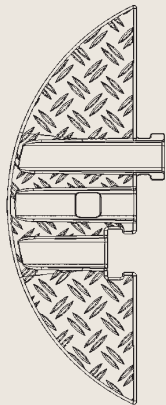
\*Deutsches Patent  
Nr. 102007018590.3



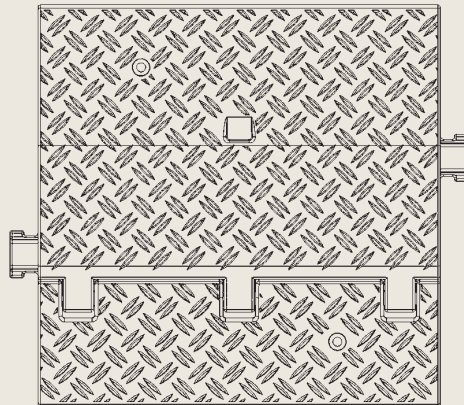
– weitere Ausführungen auf Anfrage / Änderungen und Irrtum vorbehalten –

# ELSPRO Kabelbrücken für die kurzzeitige mobile Energieversorgung

## Typ KB3X35



Länge: 160 mm  
Breite: 500 mm  
Höhe: 55 mm  
Gewicht: 0,85 kg



Länge: 500 mm  
Breite: 500 mm  
Höhe: 55 mm  
Gewicht: 4,00 kg



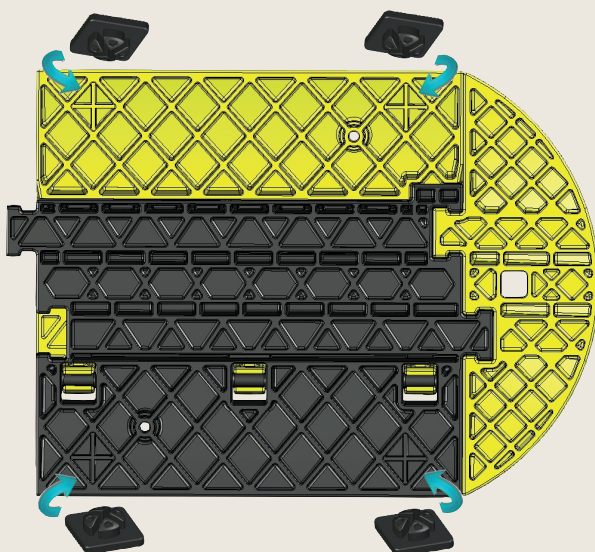
Kanäle:  
3x 35 x 35 mm

### Merkmale und Eigenschaften:

- bei gleichmäßiger Belastung 9 t Tragfähigkeit
- ein Brechen der Kabelbrücke ist auch bei hoher Belastung nahezu ausgeschlossen; gute Flexibilität
- massive Stöße werden vom Material abgefedert
- lange Standzeiten auch bei mechanischer Beanspruchung
- Gefahrenkennzeichnung gelb-schwarz
- leichte, einfache Handhabung durch handliche Größe und ein sehr geringes Gewicht

### Sonderausführungen auf Anfrage:

- Prägung des Firmennamens/Logos
- abweichende Farbkombinationen



### Zubehör:

Stopper-Set (4 Stück)

### Bestell-Nr.:

**KB3X35S**

Jedes Brückenteil ist auf der Unterseite vorbereitet für die zusätzliche Aufnahme von vier rautenförmigen Stoppern aus griffigem Elastomer. Sie verbessern die ruhenden Eigenschaften auf glatten Böden.

– weitere Ausführungen auf Anfrage / Änderungen und Irrtum vorbehalten –