

SPACEJET 2.0 120 110°

ELSPRO LED Flutlichtstrahler mit DALI-Steuerung

CE IP66



AUSFÜHRUNGEN:

Spannung	Leistung	Lumen	R _a	Abmessungen	Gewicht	Bestell- Nummer
100 - 240 V AC 50 / 60 Hz	max. 120 W	19.200 160 lm / W	≥ 80	Ø: 378,2 mm H: 191,5 mm (inkl. Bügel)	9,1 kg	ESJ2D120110

BESONDERHEITEN:

- Hochleistungs-LED-Felder mit 448 gleichmäßig auf einer großen Fläche verteilten Lichtpunkten und einem Abstrahlwinkel von 110° erzeugen ein homogenes Lichtbild
 - Farbtemperatur: 5.000 K
 - Umgebungstemperatur: **-20°C bis +60°C**
 - Schutzart: **IP66**
 - Netzteil und Treiber sind in einem extra Gehäuse am Strahlergehäuse montagefreundlich untergebracht
 - Aluminium-Druckgussgehäuse mit **spezieller Lackierung**
 - hohe Anzahl an Kühlrippen
 - geringes Gewicht von nur 9,1 kg (Aluminium-Gehäuse) und der stabile Montagebügel inklusive Augenschraube ermöglichen eine einfache und sichere Decken- oder Wandmontage. Zusätzliche Sicherheitsstahlseile mit Karabinerhaken sind im Lieferumfang enthalten
 - der Anschluss erfolgt über eine flexible Leitung mit abgemantelten Enden
 - mit DALI-Steuerung
- Grundlage für die gleichmäßige Ausleuchtung von Flächen
 - tageslichtähnlich
 - Einsatz auch bei großen Temperaturschwankungen im Innen- und Außenbereich
 - kein Staubeintritt und gegen starkes Strahlwasser geschützt
 - keine negativen Wechselwirkungen durch Erwärmung
 - optimierte Reduktion von Staubablagerung auf der Oberfläche
 - ausgezeichnetes Wärmemanagement - Voraussetzung für die lange Lebensdauer der LEDs bis zu 50.000 Stunden - KOSTENERSPARNIS
 - doppelter Schutz - doppelte Sicherheit

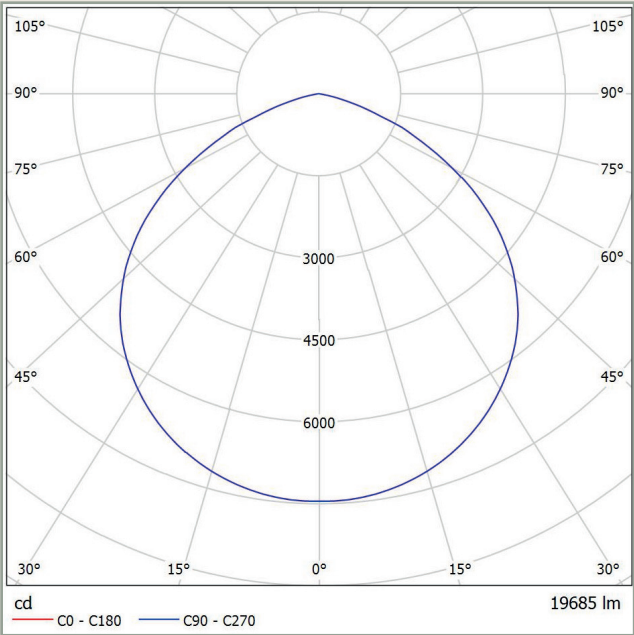


– weitere Ausführungen auf Anfrage / Änderungen und Irrtum vorbehalten –





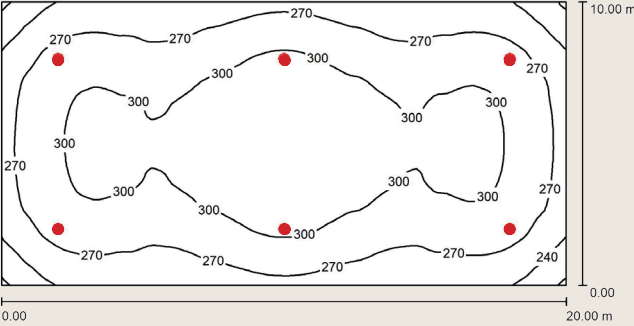
Lichtaustritt:



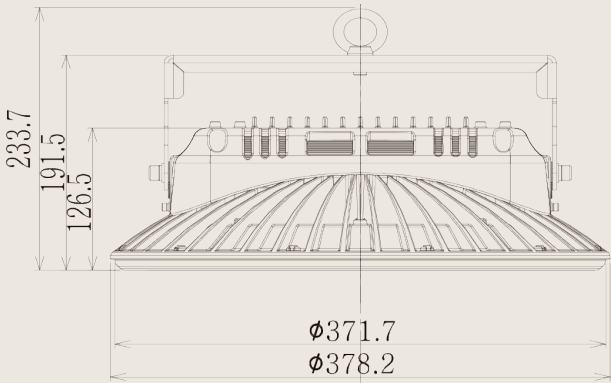
1.6	4.60	E(0°) E(C0)	55.2°	2912 271
3.2	9.21	E(0°) E(C0)	55.2°	728 68
4.8	13.81	E(0°) E(C0)	55.2°	324 30
6.4	18.42	E(0°) E(C0)	55.2°	182 17
8.0	23.02	E(0°) E(C0)	55.2°	116 11

Abstand [m] Kegeldurchmesser [m] Beleuchtungsstärke [lx]
— C0 - C180 (Halbstreuwinkel: 110.4°)

Anwendungsbeispiel 6 SPACEJET 120 110°:



Raumhöhe: 8,00 m
Montagehöhe: 8,00 m
Wartungsfaktor: 0,80
Nutzebene: 0,85 m
 E_m : 285,00 Lux
 g_1 : 0,73



– weitere Ausführungen auf Anfrage / Änderungen und Irrtum vorbehalten –