

SPACEJET 2.0 200 60°

ELSPRO LED Flutlichtstrahler mit DALI-Steuerung

CE IP66



AUSFÜHRUNGEN:

Spannung	Leistung	Lumen	R _a	Abmessungen	Gewicht	Bestell- Nummer
100 - 240 V AC 50 / 60 Hz	max. 200 W	26.000 130 lm / W	≥ 80	Ø: 378,2 mm H: 191,5 mm (inkl. Bügel)	9,1 kg	ESJ2D200060

BESONDERHEITEN:

- 80 Hochleistungs-LEDs mit Vorsatzlinsen und einem Abstrahlwinkel von 60° erzeugen ein fokussiertes Lichtbild
- Farbtemperatur: 5.000 K
- Umgebungstemperatur: **-20°C bis +60°C**
- Schutzart: **IP66**
- Netzteil und Treiber sind in einem extra Gehäuse am Strahlergehäuse montagefreundlich untergebracht
- Aluminium-Druckgussgehäuse mit **spezieller Lackierung**
- hohe Anzahl an Kühlrippen
- geringes Gewicht von nur 9,1 kg (Aluminium-Gehäuse) und der stabile Montagebügel inklusive Augenschraube ermöglichen eine einfache und sichere Decken- oder Wandmontage. Zusätzliche Sicherheitsstahlseile mit Karabinerhaken sind im Lieferumfang enthalten
- der Anschluss erfolgt über eine flexible Leitung mit abgemantelten Enden
- mit DALI-Steuerung
- Grundlage für die fokussierte Ausleuchtung von Flächen aus großen Höhen
- tageslichtähnlich
- Einsatz auch bei großen Temperaturschwankungen im Innen- und Außenbereich
- kein Staubeintritt und gegen starkes Strahlwasser geschützt
- keine negativen Wechselwirkungen durch Erwärmung
- optimierte Reduktion von Staubablagerung auf der Oberfläche
- ausgezeichnetes Wärmemanagement - Voraussetzung für die lange Lebensdauer der LEDs bis zu 50.000 Stunden - KOSTENERSPARNIS
- doppelter Schutz - doppelte Sicherheit

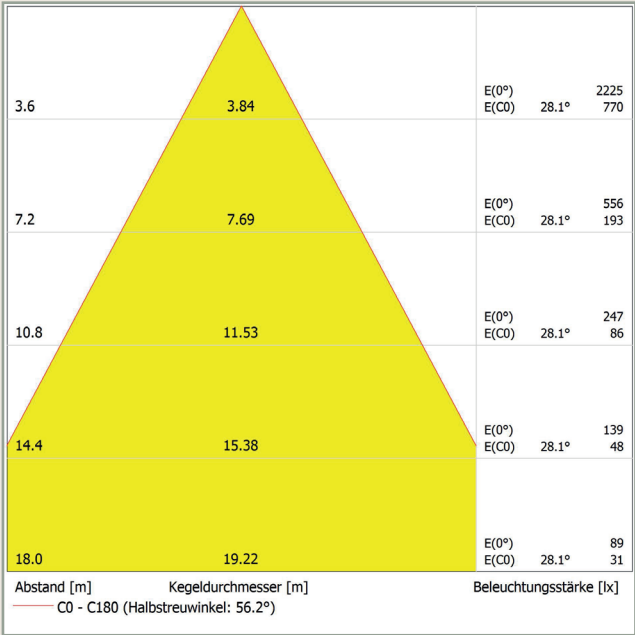
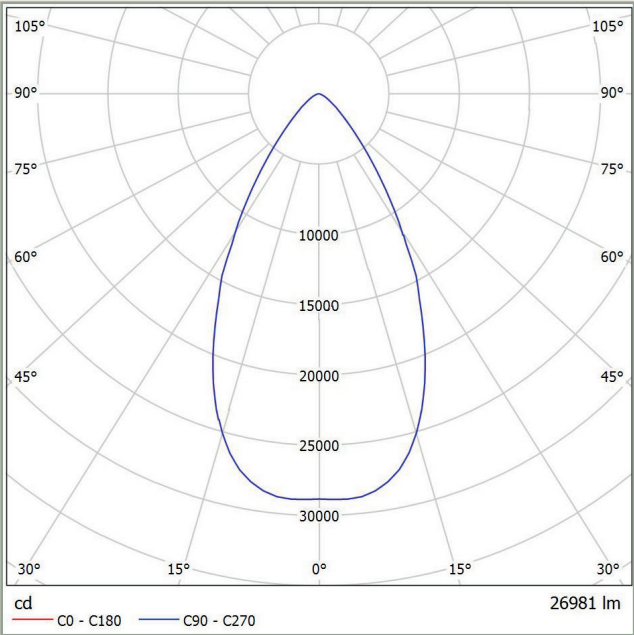


– weitere Ausführungen auf Anfrage / Änderungen und Irrtum vorbehalten –

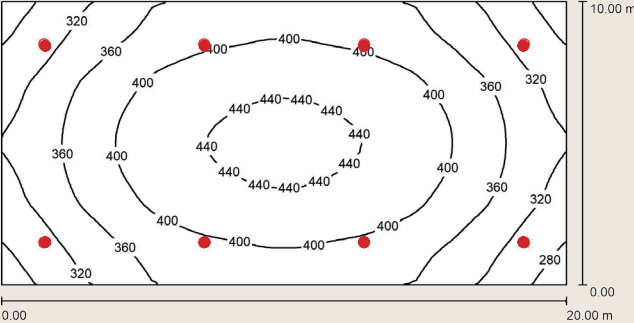




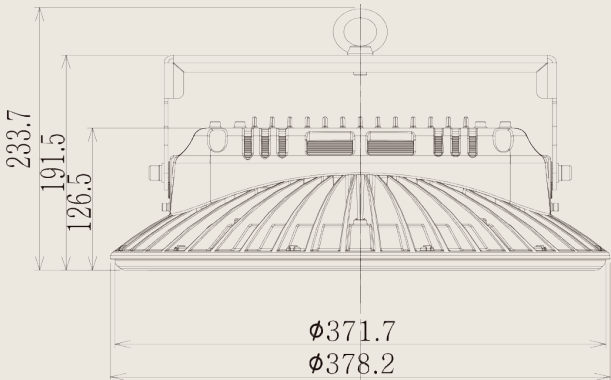
Lichtaustritt:



Anwendungsbeispiel 8 SPACEJET 200 60°:



Raumhöhe: 18,00 m
Montagehöhe: 18,00 m
Wartungsfaktor: 0,80
Nutzebene: 0,85 m
 E_m : 376,00 Lux
 g_1 : 0,71



– weitere Ausführungen auf Anfrage / Änderungen und Irrtum vorbehalten –