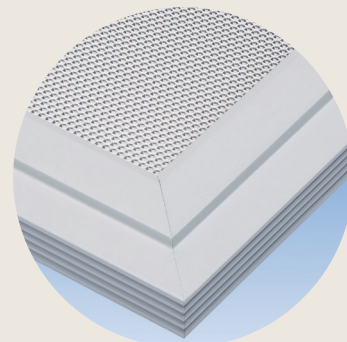
**AUSFÜHRUNGEN:**

Spannung	Leistung	Lichtstrom	UGR	Abstrahlwinkel	Abmessung	Gewicht	Bestell-Nummer
100 - 240 V AC	33 W	4.000 lm	< 19	120°	620 x 620 x 9 mm	2,5 kg	PANEL620X620
							PANEL620X620DIM
							PANEL620X620DALI
					1.200 x 300 x 9 mm	2,4 kg	PANEL1200X300
							PANEL1200X300DIM
							PANEL1200X300DALI

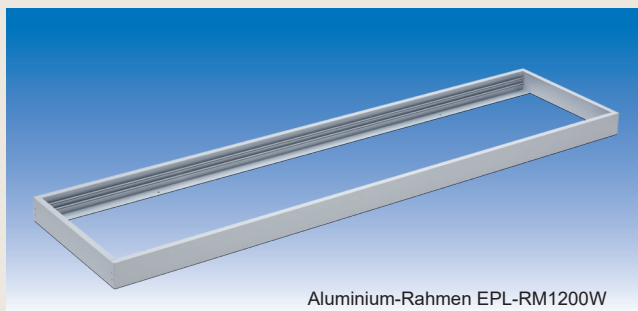
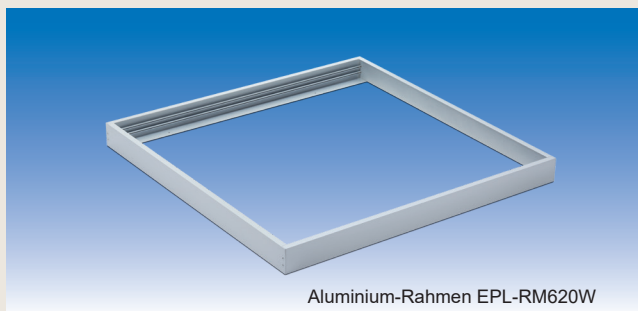
Mit unseren LED-Panels können Sie Ihre Räume sehr effizient und nachhaltig beleuchten. Dadurch können Sie Energie- und Wartungskosten senken sowie eine produktive Arbeitsumgebung schaffen.

BESONDERHEITEN:

- 216 LEDs → gleichmäßige Lichtstreuung und ein homogenes Lichtbild durch Edge-Lit-Technologie
- Lichtstrom von 4.000 lm bei 33 W Leistungsaufnahme → Lichtausbeute 121 lm / W
- Farbtemperatur: 4.000 K - neutralweiß → ideal als Arbeitsplatzbeleuchtung
- auch verfügbar mit dimmbarem Netzteil oder Treiber mit DALI-Standard → individuelle Helligkeitsanpassung
- geringer Blendwert von UGR < 19 → geeignet für Bildschirmarbeitsplätze
- Abstrahlwinkel 120° → hervorragende Allgemeinbeleuchtung
- standardisierte Maße → optimal für den Einsatz in Rasterdecken
- Leistungsfaktor 0,9 → geringer Leistungsverlust
- CRI ≥ 80 → hoher Farbwiedergabeindex
- Umgebungstemperatur -10°C bis +40°C
- LED-Panel mit weißem Aluminiumrahmen und stabiler Metallrückseite
- schlagfeste Diffusorscheibe aus Polypropylen mit spezieller Wabenstruktur → optimale Lichtverteilung



– weitere Ausführungen auf Anfrage / Änderungen und Irrtum vorbehalten –



Zubehör und Ersatzteile

Bestell-Nr.

Netzteil 2 pol. / 230 V / mit Zuleitung
LED-Treiber (Konstantstrom) 800 mA
Leistung 35 W
Abmessungen (L x B x H)
105 x 35 x 28 mm

EPL-NT

Netzteil 2 pol. / 230 V / mit Zuleitung
LED-Treiber (Konstantstrom) 800 mA
dimmbar 0-10 V
Leistung 35 Watt
Abmessungen (L x B x H)
245 x 30 x 21 mm

EPL-NTD

Netzteil 2 pol. / 230 V / mit Zuleitung
LED-Treiber (Konstantstrom) 1050 mA
dimmbar mit DALI-Standard
Leistung 42 Watt
Abmessungen (L x B x H)
138 x 47 x 26 mm

EPL-NTDA

Aluminium-Rahmen zur
Aufputzmontage
für PANEL620X620
Gehäusematerial Aluminium weiß
Abmessungen (L x B x H)
630 x 630 x 50 mm

EPL-RM620W

Aluminium-Rahmen zur
Aufputzmontage
für PANEL1200X300
Gehäusematerial Aluminium weiß
Abmessungen (L x B x H)
1.210 x 310 x 50 mm

EPL-RM1200W

LED Panel Befestigungsclips
4 Stück

EPL-4XBFC

LED Panel Aufhängeset System
4 x 1 m Stahlkabel
4 x Befestigungsmaterial für die Decke

EPL-4XAHS