

ELSPRO®



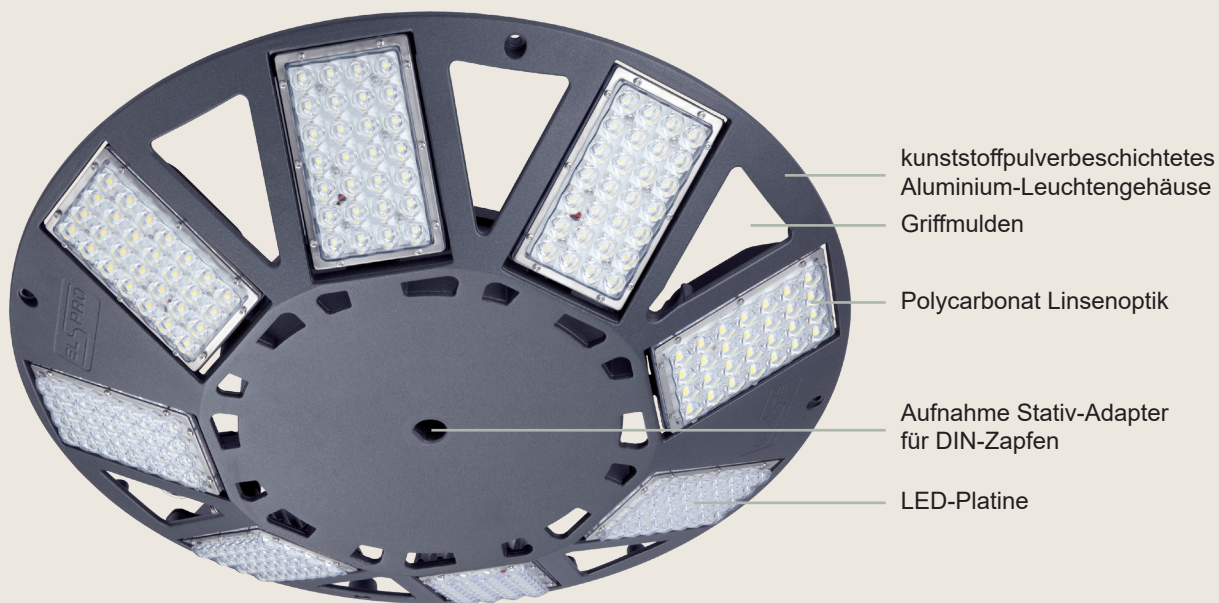
reddot design award



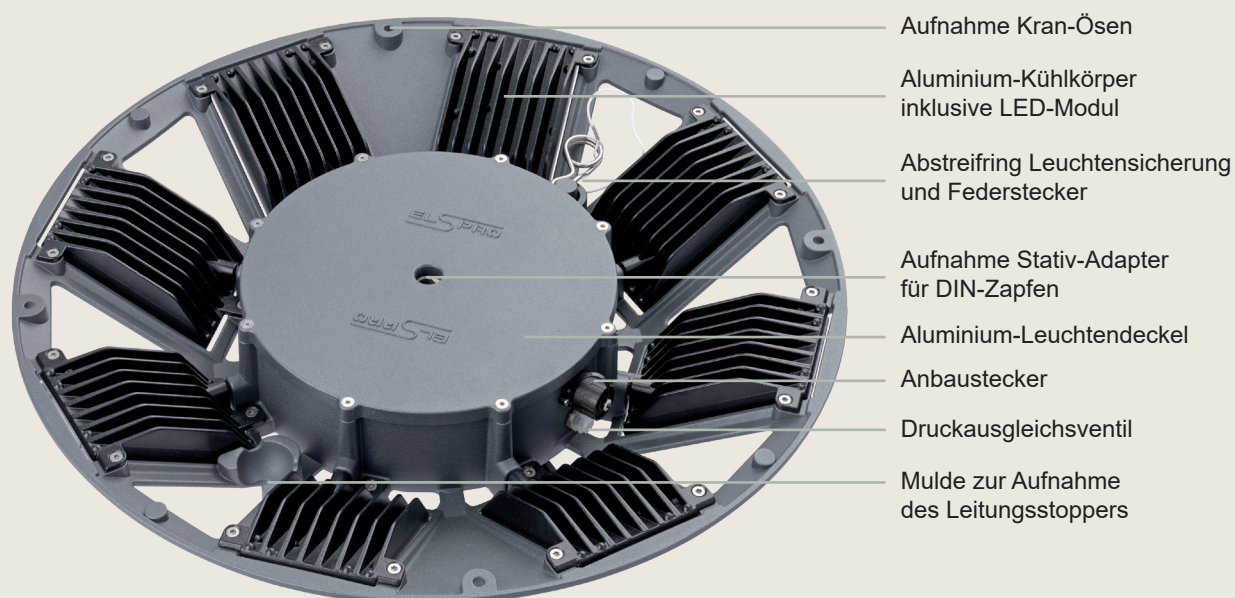
N8LED®

2.1





Ø 640 mm

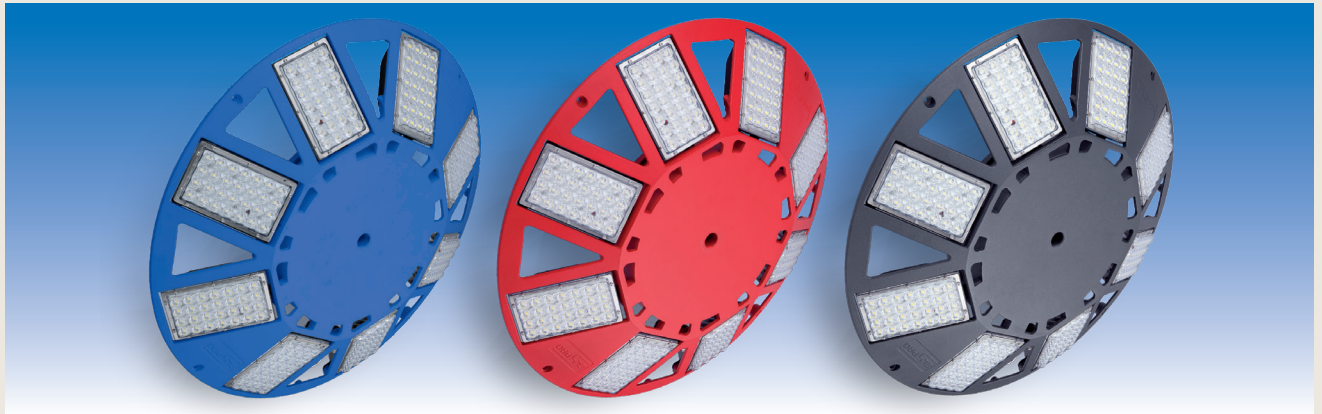


- weitere Ausführungen auf Anfrage / Änderungen und Irrtum vorbehalten -

Strahlend schön...

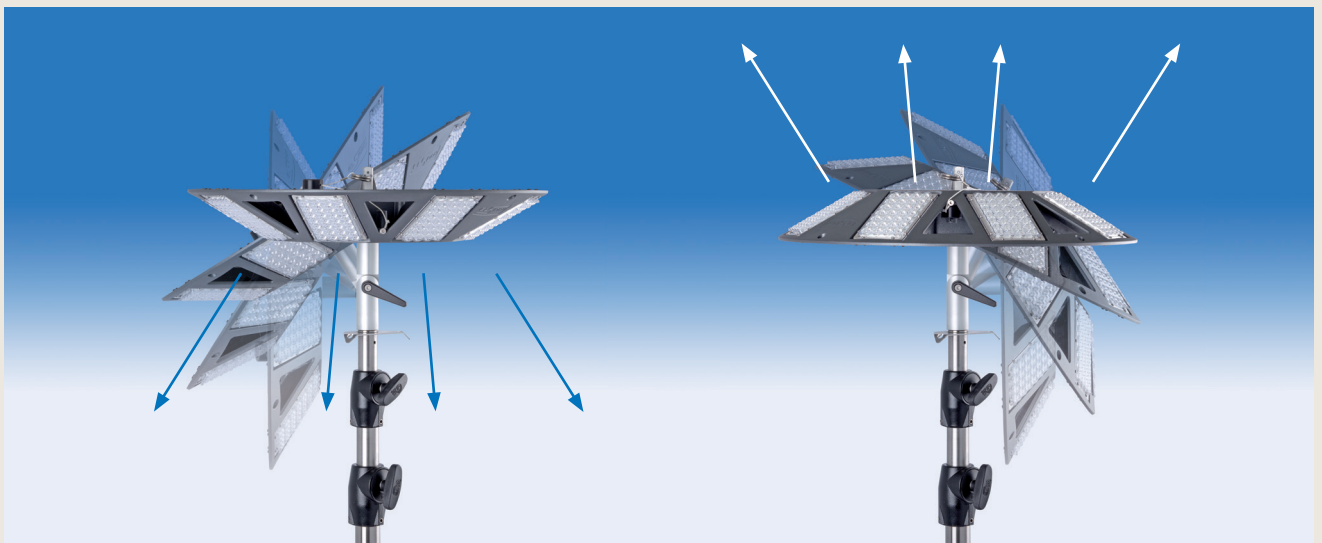
konzipiert für die Ausleuchtung jeglicher Bau- und Montagestellen in Industrie und Handwerk, für Einsätze von Rettungs- und Hilfsdiensten, für Kontrolleinsätze, Armee und Events.

- hohe Verfügbarkeit durch einzeln über Treiber versorgte LED-Module
- modularer Aufbau, LED-Module und Treiber einzeln austauschbar
- unmittelbar nach dem Einschalten volle Leistung und großflächige gleichmäßige Ausleuchtung
- leichter und schneller Aufbau der Leuchteinheit
- werkzeuglose Montage und Demontage durch unverlierbaren Sicherungs-Federstecker und Abstreifring
- mit intelligentem Temperaturmanagement

**N8LED 2.1:**

Spannung	BLAU RAL5002	ROT RAL3024	ANTHRAZIT DB703
42 V AC	N8BL3001-42	N8RT3001-42	N8GR3001-42
230 V AC	N8BL3001	N8RT3001	N8GR3001

Lieferumfang: 1 x N8LED 2.1, 1 x Stativ-Adapter für DIN-Zapfenmontage, 10 m Zuleitung mit Stecksystem und Stopper



Der Stativ-Adapter kann von beiden Seiten in die Aufnahme eingeführt werden, so ist es möglich nach unten oder nach oben zu leuchten. Mit dem Kippgelenk lässt sich die N8LED in unterschiedliche Positionen von 0° bis 90° ausrichten.

- weitere Ausführungen auf Anfrage / Änderungen und Irrtum vorbehalten -

N8LED 2.1 DIMMBAR

- LED-Module über eine integrierte elektronische Pulsweitenmodulation dimmbar
- die Pulsweitenmodulation wird über eine getastete Phase (dim L) gesteuert
- jedes LED-Modul wird einzeln von der Elektronik geregelt

BEDIENELEMENT

- hochwertiger Industrietaster
- Gehäuse aus schlagfestem Kunststoff
- inklusive integriertem Spanngurt zur Befestigung am Stativ
- Kabelverschraubung mit Spiralknickschutz
- Schutzart IP66

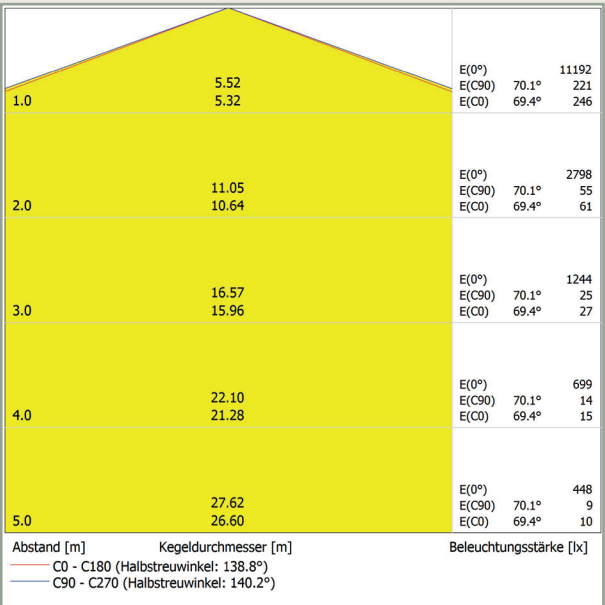
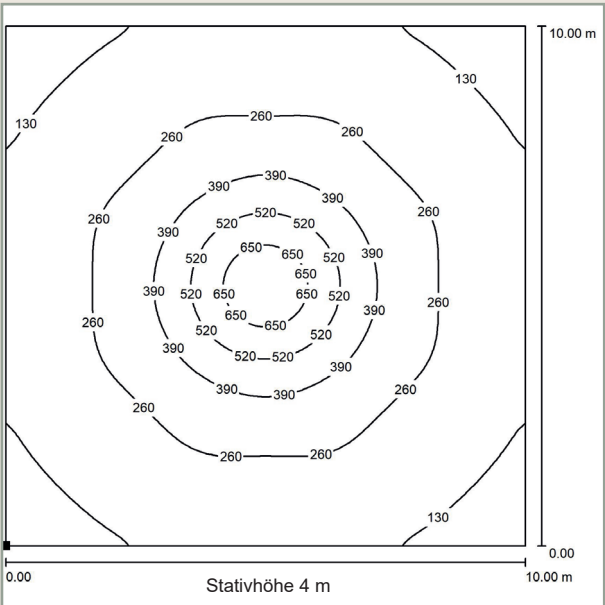


Taster	Leuchtkraft
Taster kurz drücken	ON - N8LED leuchtet mit 100 %
Taster nochmals kurz drücken	OFF
Taster gedrückt halten	Dimmung in Stufen von 20 %
Taster in der gewünschten Helligkeit loslassen	N8LED leuchtet in der ausgewählten Stufe: 100% / 80% / 60% / 40% / 20%

N8LED 2.1 DIMMBAR:

Spannung	BLAU RAL5002	ROT RAL3024	ANTHRAZIT DB703
230 V AC	N8BLD3001	N8RTD3001	N8GRD3001

Lieferumfang: 1 x N8LED 2.1 dimmbar, 1 x Stativ-Adapter für DIN-Zapfenmontage, 10 m Zuleitung mit Stecksystem, Stopper und Drucktaster zum Ein-/Ausschalten und Dimmen



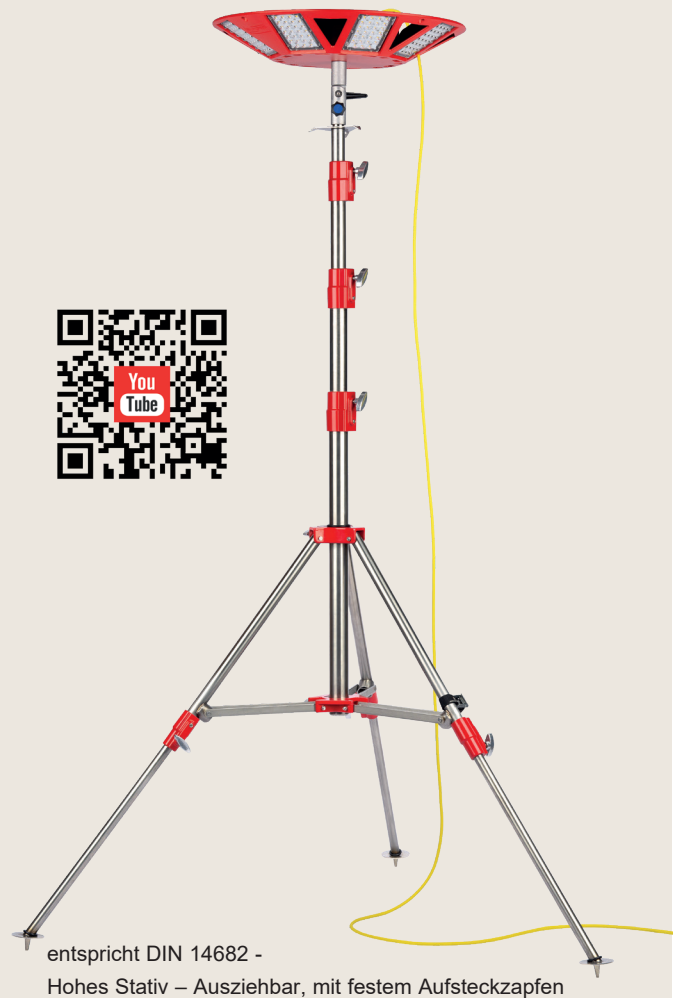
- weitere Ausführungen auf Anfrage / Änderungen und Irrtum vorbehalten -

Spannung	230 V AC +/- 10%
oder	42 V AC +/- 10%
Nennfrequenz	50 Hz
Leistungsaufnahme	360 Watt
Schutzart	IP 65
Schutzklasse	II
Kategorie nach DGUV Information 203-005	K2
Einsatztemperaturbereich	-25°C bis +40°C
Maße (Ø x H)	640 x 90 mm
Anzahl LEDs	8 x 27 LEDs
Gewicht	18,0 kg
Abstrahlwinkel	360 Grad
Gesamtlichtstrom	41.574 Lumen
Lichtfarbe Tageslicht	5.000 Kelvin
Deutsches Gebrauchsmuster	20 2012 009 175.1
Gemeinschaftsgeschmacksmuster	001350060

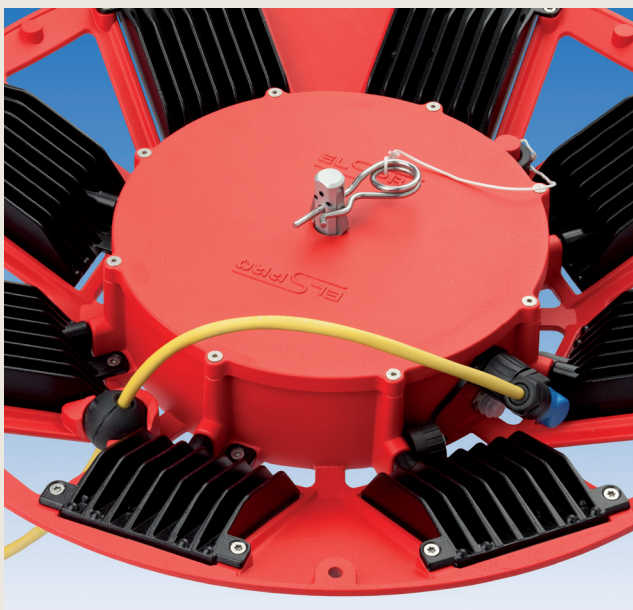
Abbildung mit Edelstahl Feuerwehrstativ gemäß DIN 14682
Typ IFW 2.0: **Bestell-Nr. TV7845SA**,

oder in THW-Ausführung: **Bestell-Nr. TW7840SA**

– ausführliche Informationen,
weitere Stative und Abspannsets ab Seite 13.1 –



Der Federstecker dient als zusätzliche Sicherung des Stativ-Adapters, damit die Spreizbacken nicht entriegelt werden können - zur Entriegelung der Spreizbacken den Ring darüber streifen



Leitung durch die Öffnung mit der Mulde führen - Winkelkupplung auf dem Anbaustecker befestigen - Zugentlastungskugel in Mulde legen - FERTIG

- weitere Ausführungen auf Anfrage / Änderungen und Irrtum vorbehalten -

Zubehör und Ersatzteile

Bestell-Nummer



Tragetasche mit verstellbarem Tragegurt für Aufbewahrung und Transport von N8LED, Zuleitung, Zubehör und Bedienungsanleitung.

Zuleitung und Bedienungsanleitung sind auf der Zwischendecke verstaut, die mit drei Klettverschlüssen fixiert wird.

Darunter befindet sich das Fach für die N8LED. Unter der N8LED ist eine weitere Tasche für das Zubehör (Stativ-Adapter, Kette, etc.)

828-501

Aluminiumrahmenkoffer für Aufbewahrung und Transport von N8LED, Zuleitung, Zubehör und Bedienungsanleitung.

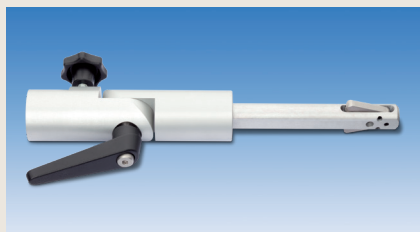
Ideal für starke Beanspruchung.

828-502

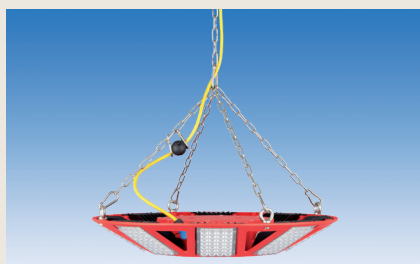
LED-Modul

bestehend aus:

1 Aluminiumträger, 1 LED-Platine,
1 Wärmeleitmatte, 1 PU-Dichtung,
1 Linsenabdeckung,
1 Montagematerial

828-350

Stativ-Adapter mit Kippgelenk
und Spreizbacken
zur Befestigung auf einem
DIN-Zapfen

828-400

Ketten-Set

bestehend aus:

1 Stück Karabinerhaken VA 7x70 mm
6 Stück Karabinerhaken VA 6x60 mm
4 Stück Inbusschrauben VA M8x20
+ Ringmuttern VA M8, selbstsichernd
4 Stück à 50 cm Rundstahlkette VA

828-600

Abspann-Set bestehend aus je 3x:

7,5 m Polyamid-Abspannseil Ø 4 mm gemäß
DIN EN ISO 1140, Farbe weiß
1 Karabinerhaken gemäß DIN 5299-C80
1 Ring, hochglanzverzinkt, A 40 x 5, gemäß DIN 5296
1 Seilkausche gemäß DIN 6899
2 Drahtseilklemmen, eiförmig
1 Einstellelement, verzinkt, zur Längenanpassung

AS750X3**TW-AS750X3**

(mit BUND
Kennzeichnung)



Erdanker-Set

bestehend aus

3 Stück Erdanker 400 mm lang, feuerverzinkt

EA400**TW-EA400**

(mit BUND
Kennzeichnung)

- weitere Ausführungen auf Anfrage / Änderungen und Irrtum vorbehalten -