

# Artikel-Nummern

**24 V ~**  
50–60 HZ

**42 V ~**  
50–60 HZ

Polzahl  
Nennstrom Ampere

## Stecker

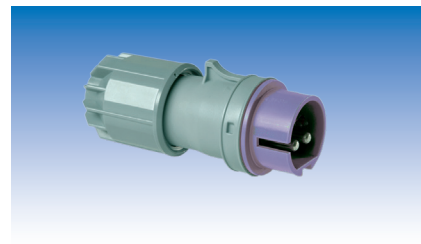
### Kupplung

Anbaudose – gerade

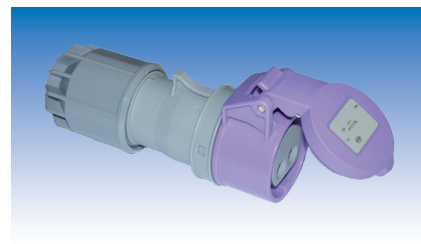
Anbaudose – schräg

Wandsteckdose

	S2412		S4212			2	16
	S2413		S4213			3	16
	S2432		S4232			2	32
	S2433		S4233			3	32



	K2412		K4212			2	16
	K2413		K4213			3	16
	K2432		K4232			2	32
	K2433		K4233			3	32



Ausführung gerade	AD2412		AD4212			2	16
	AD2413		AD4213			3	16
	AD2432		AD4232			2	32
	AD2433		AD4233			3	32
Ausführung schräg	AD2412S		AD4212S			2	16
	AD2413S		AD4213S			3	16
	AD2432S		AD4232S			2	32
	AD2433S		AD4233S			3	32



	WSD2412		WSD4212			2	16
	WSD2413		WSD4213			3	16
	WSD2432		WSD4232			2	32
	WSD2433		WSD4233			3	32



**400 V ~**  
50–60 HZ  
6 h

## Phasenwenderstecker

		PW3815				5	16
		PW3835				5	32



– weitere Ausführungen auf Anfrage –  
– Änderungen und Irrtum vorbehalten –