

ALFLED



ELSPRO[®]

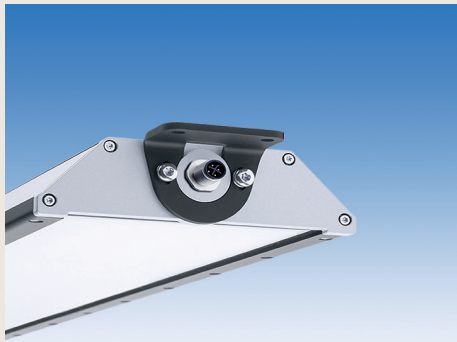


Wählen Sie zuerst Ihre gewünschte Befestigungsart aus.

Ihre Bestellung besteht dann aus:

GEWÜNSCHTER BEFESTIGUNGSWINKEL
+ AUSGEWÄHLTE ALFLED
+ AUSGEWÄHLTE ANSCHLUSSART

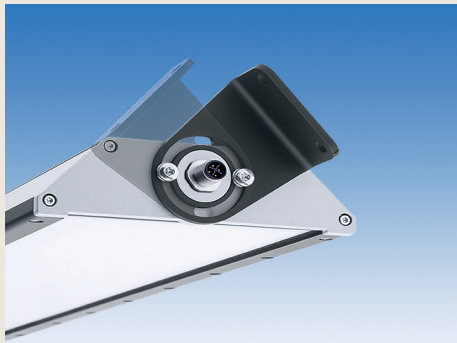
Bestell-Nr.



seitliche Befestigungswinkel zur Wand- und Deckenmontage, plan anliegend

163-410

Set bestehend aus 2 schwarz-eloxierten Aluminium-Befestigungswinkeln, inklusive Montagematerial zur Befestigung an der ALFLED



seitliche Befestigungswinkel zur Eck- und Deckenmontage, 90° schwenkbar

163-411

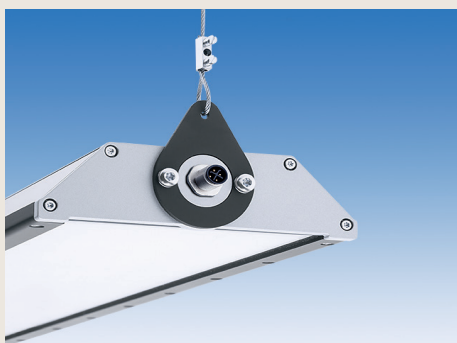
Set bestehend aus 2 schwarz-eloxierten Aluminium-Befestigungswinkeln, inklusive Montagematerial zur Befestigung an der ALFLED



seitliche Befestigungswinkel zur Wandmontage, +/- 45° schwenkbar

163-412

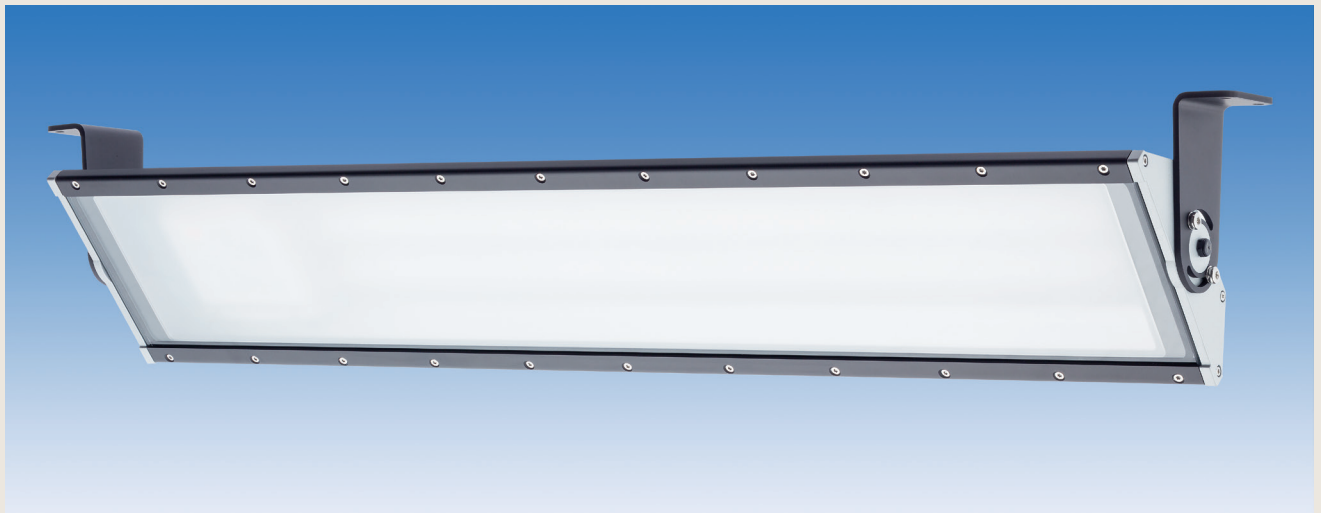
Set bestehend aus 2 schwarz-eloxierten Aluminium-Befestigungswinkeln, inklusive Montagematerial zur Befestigung an der ALFLED



seitliche Befestigungslaschen zur Deckenmontage zum Abhängen der ALFLED

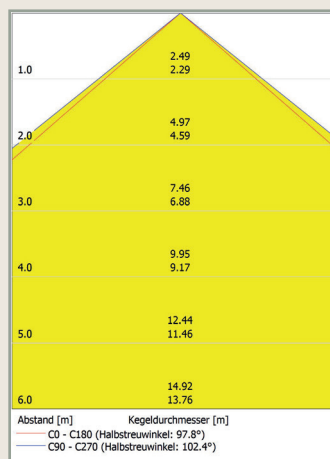
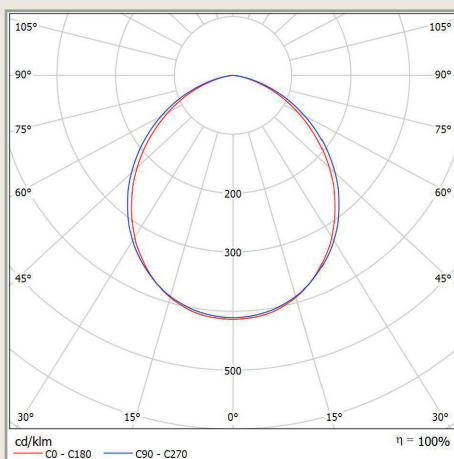
163-413

Set bestehend aus 2 schwarz-eloxierten Aluminium-Befestigungslaschen, inklusive Montagematerial zur Befestigung an der ALFLED und 2 Drahtseilen mit Befestigungsset


STANDARDAUSFÜHRUNGEN:

- 2-flammige Ausführungen mit Diffusor und Frontscheibe aus gehärtetem Glas

Leucht-mittel	Leistung	Lichtstrom	R _a	Abstrahl-winkel	Länge	Bestell-Nr. 24 V DC	Bestell-Nr. 230 V AC
Mid-Power LED 2-flammig	26 W	3.017 lm	> 80	100°/100°	586 mm	7A242615	7A232615
	52 W	6.405 lm			866 mm	7A245215	7A235215
	78 W	9.664 lm			1.276 mm	7A247815	7A237815
	104 W	12.958 lm			1.556 mm	7A2410415	7A2310415



Beleuchtungsstärke (lx)	104 W	78 W	52 W	26 W
E(0°)	5.362	3.998	2.657	1.253
E(C90)	51,2°	486	338	165
E(0)	48,9°	573	375	177
E(0°)	1.340	999	664	313
E(C90)	51,2°	122	84	41
E(0)	48,9°	191	94	44
E(0°)	596	444	295	139
E(C90)	51,2°	73	54	18
E(0)	48,9°	85	64	20
E(0°)	335	250	166	78
E(C90)	51,2°	41	30	10
E(0)	48,9°	48	36	11
E(0°)	214	160	106	50
E(C90)	51,2°	26	19	7
E(0)	48,9°	31	23	7
E(0°)	149	111	74	35
E(C90)	51,2°	18	14	5
E(0)	48,9°	21	16	5

ANSCHLUSSART:

Kabeldose* (Kupplung)	Leitung	Bestell-Nr. 24 V DC	Bestell-Nr. 230 V AC
		T-kodiert	S-kodiert
	ohne Leitung	160-800	160-900
	5 m	160-805	-
	INDUSTRIEFLEX® 07HT 2x1,0 mm ²	160-805G	-
	ELSPRO-FLEX® G 05 2x1,0 mm ²	-	160-9E5
	INDUSTRIEFLEX® 07HT 3G1,0 mm ²	-	160-9E5G

* abgewinkelte Kabeldose auf Anfrage

– weitere Ausführungen auf Anfrage / Änderungen und Irrtum vorbehalten –

ALFLED

Aluminium-Flachleuchte LED

ALTERNATIVE AUSFÜHRUNGEN

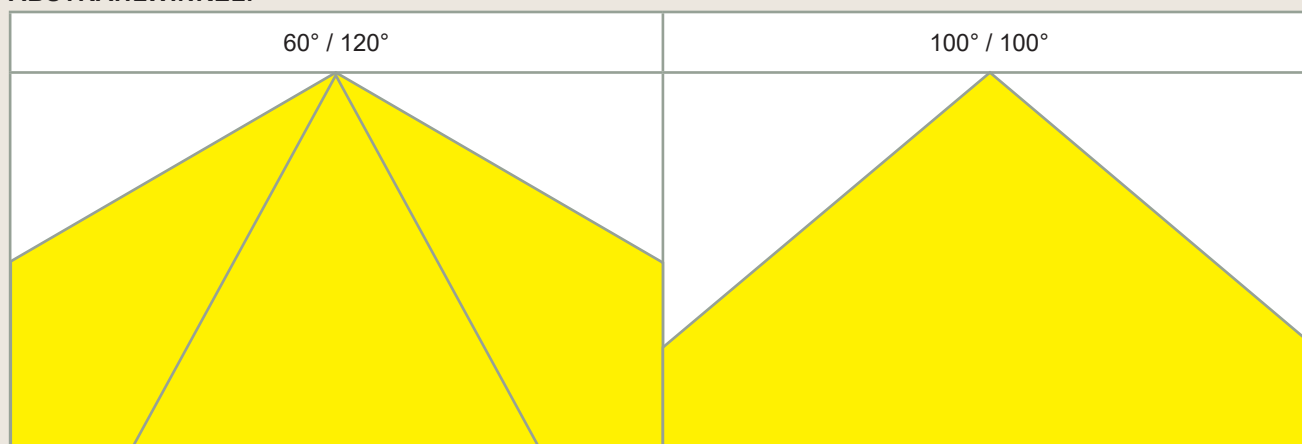
Fragen Sie Ihre alternative Ausführung an:

1.508 lm	3.017 lm		4.832 lm	6.405 lm		9.664 lm	12.958 lm
13 W	26 W		39 W	52 W		78 W	104 W
1-FLAMMIG	1-FLAMMIG	2-FLAMMIG	1-FLAMMIG	1-FLAMMIG	2-FLAMMIG	2-FLAMMIG	2-FLAMMIG
586 mm	866 mm	586 mm	1.276 mm	1.556 mm	866 mm	1.276 mm	1.556 mm

SPANNUNG:

24 V DC	230 V AC
---------	----------

ABSTRAHLWINKEL:



FRONTSCHEIBE:

GEHÄRTETES GLAS	POLYCARBONAT	FARBBLICHES POLYCARBONAT
-----------------	--------------	--------------------------

DIMMBARKEIT:

OHNE DIMMUNG (STANDARD)	DIMMBAR*
-------------------------	----------

VERDRAHTUNG:

STANDARD	DURCHSCHLEIFBAR*
----------	------------------

Stecker 24 V DC T-kodiert **160-801**
Stecker 230 V AC S-kodiert **160-700**
Konfektionierte Anschlussleitungen auf Anfrage

* Folgende Kombinationen sind technisch nicht möglich: DIMMBAR und DURCHSCHLEIFBAR

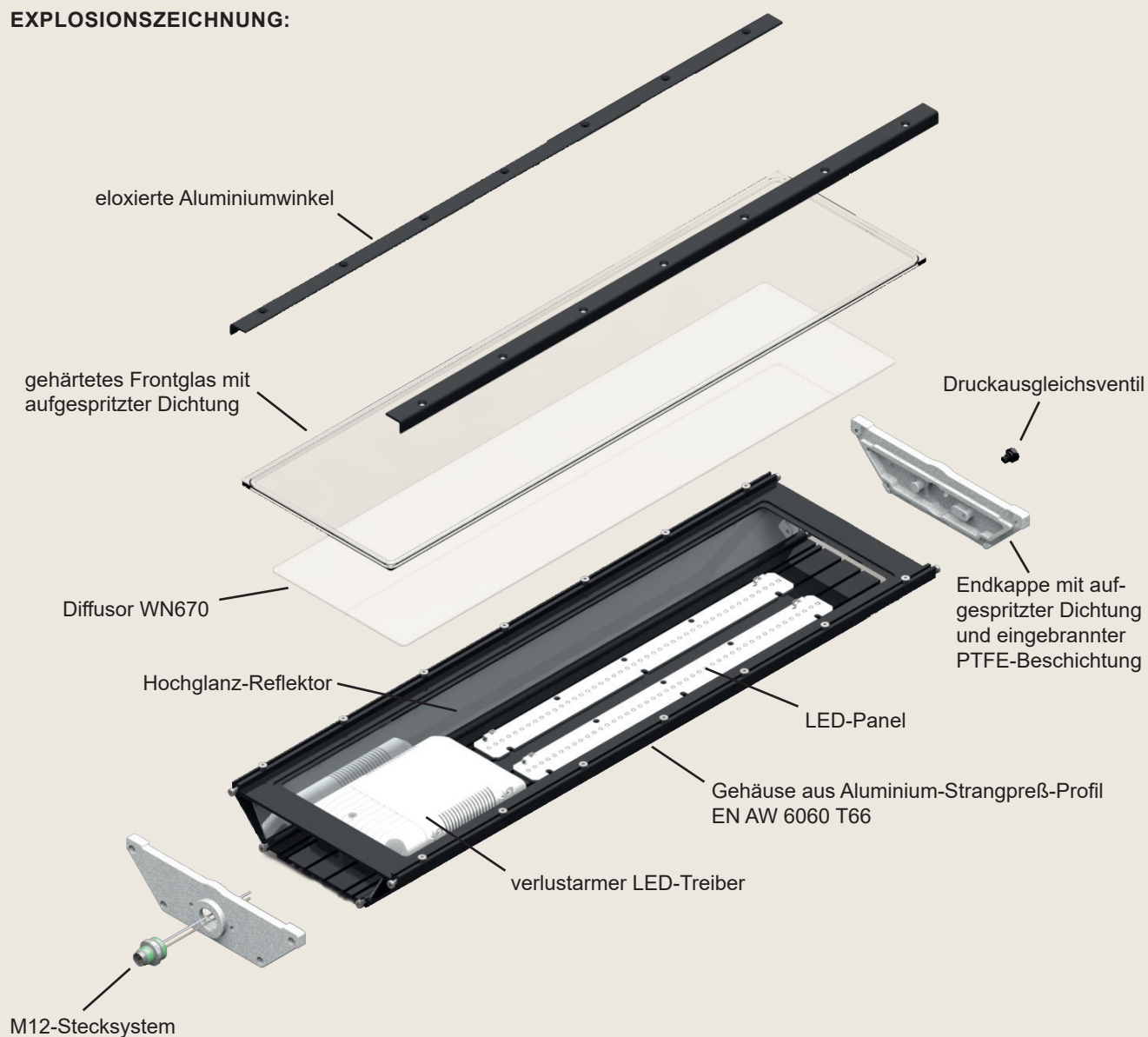
– weitere Ausführungen auf Anfrage / Änderungen und Irrtum vorbehalten –

BESONDERHEITEN:

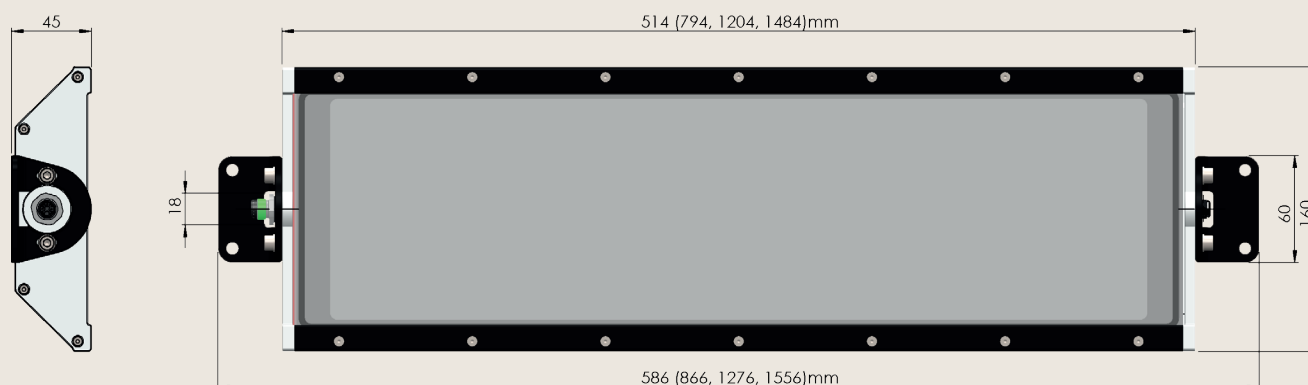
- Leuchtenkörper aus schwarz eloxiertem Aluminium-Strangpreß-Profil EN AW 6060 T66
 - Seitenteile für die Winkelbefestigung aus Aluminium-Druckguß mit eingebrannter PTFE-Beschichtung
 - im Standard 4 mm gehärtetes Frontglas mit aufgespritzter, ölfester Dichtung
 - alternativ auch mit Frontscheibe aus Polycarbonat (auch farblich) erhältlich
 - Diffusor, WN670
 - verlustarme elektronische LED-Treiber
 - Farbtemperatur 5.000 Kelvin
 - Schutzart IP67
 - Eingang im Standard 4 pol. mit Geräteeinbaustecker 12 A / M12 Stecksystem
 - Schutzklasse 1 (230 V) bzw. Schutzklasse 3 (Kleinspannung)
 - verfügbar Abstrahlwinkel 60°/120° und 100°/100°
 - 1-flammige oder 2-flammige Ausführungen
 - Umgebungstemperatur -25°C bis +40°C
 - Sonderlösungen lieferbar
 - Varianten für alle Einsatzgebiete, fragen Sie Ihre Lichtlösung bei uns an!
- geschlossenes, daher sehr stabiles Gehäuse. Große Flächen für ein optimales Wärmemanagement
 - Seitenteile mit aufgeschäumter Dichtung verschließen das Profil staub- und wasserdicht
 - widerstandsfähig gegen Späne und Funken, staub- und wasserdicht
 - bruchfest, für den Lebensmittelbereich geeignet
 - ermöglicht eine homogene Lichtverteilung
 - hohe Effizienz, niedrige Energiekosten
 - tageslichtweiß
 - staub- und wasserdicht
 - kodiertes Stecksystem mit hoher Schutzart
 - Personenschutz auf höchstem Niveau
 - konfigurierbar für den individuellen Bedarf
 - verschiedenste Lichtstärken zur Auswahl
 - wird verschiedensten Temperaturanforderungen gerecht
 - zum Beispiel:
 - dimmbar über DALI-Steuerung
 - dimmbar über Potentiometer
 - zum Durchschleifen
 - Ausführungen für verschiedenste Anwendungsgebiete, z.B.:
 - Deckenleuchte
 - Wandleuchte
 - Hängeleuchte
 - Maschinenleuchte
 - Arbeitsplatzleuchte
 - in Nassbereichen
 - Hallenleuchte
 - Seilleuchte
 - Lebensmittelbereich

– weitere Ausführungen auf Anfrage / Änderungen und Irrtum vorbehalten –

EXPLOSIONSZEICHNUNG:



ABMESSUNGEN:



– weitere Ausführungen auf Anfrage / Änderungen und Irrtum vorbehalten –